

Infographic Bedrijfsmaatschappelijkwerk Gimd - 2020

In 2020 zijn **7.141** trajecten gestart, waarvan **60% preventief**.



Centraal staat wat de werknemer zelf kan doen om verzuim te voorkomen.

Gimd draagt bij aan **Welzijn, Vitaliteit** en **Preventie**.



1 op de 5

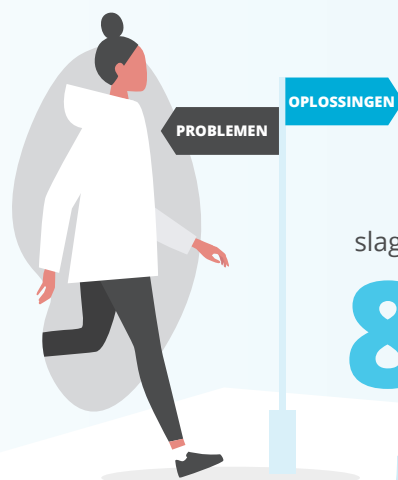
werknemers heeft een **psychische disbalans**

De kosten van psychisch verzuim zijn gemiddeld **€ 45.000** per jaar per werknemer*

€ 45.000

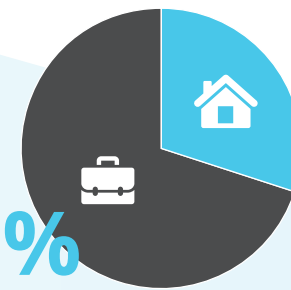
Top 10 aanleiding hulpvraag

1. Werk-privébalans
2. Stress en (dreigende) burn-out
3. Omgaan met veranderingen
4. Werkdruk
5. Mentale weerbaarheid
6. Psychische werkbelasting
7. Gezin-/familieproblemen
8. Persoonlijke problemen
9. Werkrelatie leidinggevende
10. Ziekte



slagingskans

88%



73%

werk gerelateerd

27%

Persoonlijke omstandigheden

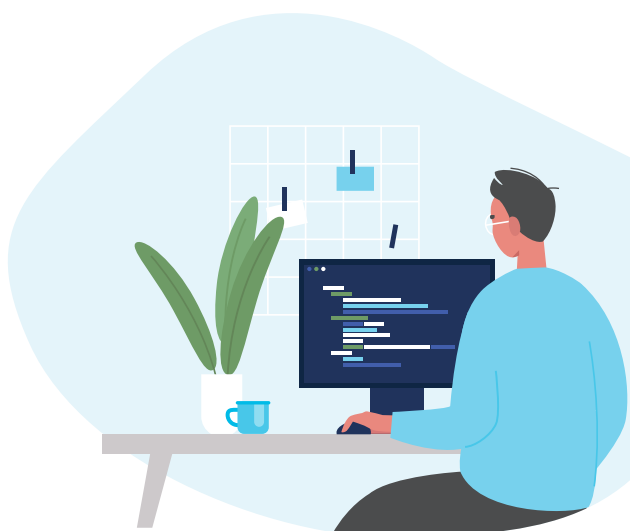


12%

is doorverwezen naar medisch specialist

79%

is **binnen 5 gesprekken** geholpen



Na afsluiting van **7.141** trajecten zijn

6.301

personen (weer) aan het werk

* De cijfers in deze rapportage zijn samengesteld op basis van CVS, het door Gimd ontwikkelde online-registratiesysteem voor bedrijfsmaatschappelijk werk.
** Bron: TNO en CBS